



小型蓝屏无纸记录仪（72×72mm 最多 4 通道输入，160×80mm 最多 16 通道输入），为蓝屏液晶显示。仪表具有万能输入功能，集热电偶信号、热电阻信号、标准电压、标准电流信号于一体。可提供报警、馈电、打印、通讯等功能。仪表具有强大的显示功能，高精度棒图显示、实时曲线显示、历史曲线追忆、报警状态显示，同时可直接查询年、月、日、时、分、秒的数据，快捷方便。使用 RS232/485 通讯，可与组态王、MCGS 等专业软件进行组态。数据可直接通过任意 U 盘导出，U 盘既插既读，无需任何操作；分析软件可导出 EXCELL 数据格式或曲线格式，直接打印既可。

主要技术指标

测量精度：±（0.2%FS+1）个字

电源电压：85-240VAC

显示：128×64 点阵式液晶显示

输入规格：

热电偶：K、S、E、J、T、B

热电阻：PT100、CU50、CU100

线性电压：0-5V、1-5V

线性电流：0-10mA、4-20mA

其它输入：R、WRe526、Mv、其它

输出规格：

固态继电器输出

地址：大光路 188 号锦江丽舍

税号：320103762103508

帐号：01570120030000012

电话：025-84585946 84465922

传真：025-84465922 84456840

开户行：南京银行城东支行

8 路继电器输出 (最多)

打印 / 通讯接口

DC5V/DC12V/DC24V 馈电

USB 接口

记录时间:

四笔记录: 72 小时 (记录间隔 1 秒)

断电保护时间:

用 FLASH MEMORY 保存设置参数和历史数据, 断电后永久保存, 采用硬件时钟, 掉电后也能准确运行。

环境温度:

0-50 °C

环境湿度:

0-85%RH



地址 : 大光路 188 号锦江丽舍

税号 :320103762103508

帐号 :01570120030000012

电话 :025-84585946 84465922

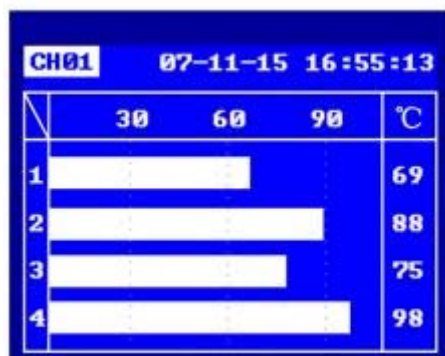
传真 :025-84465922 84456840

开户行 : 南京银行城东支行

新功能 :USB 接口: 插 U 盘备份历史数据和报警信息, 接打印机打印历史曲线和数据; 可通过 U 盘备份历史数据, 再到 PC 上用 “无纸记录仪 U 盘采集系统 ” 进行历史数据查看与分析

如: 有一台表的型号是: KH204B-F-2-U ; 主机型号: KH204B , 小型蓝屏无纸记录仪;

外型尺寸: F 型 72×72mm ; 两个继电器报警输出; USB 接口功能; 220VAC 供电电源



地址 : 大光路 188 号锦江丽舍

税号 :320103762103508

帐号 :01570120030000012

电话 :025-84585946 84465922

传真 :025-84465922 84456840

开户行 : 南京银行城东支行